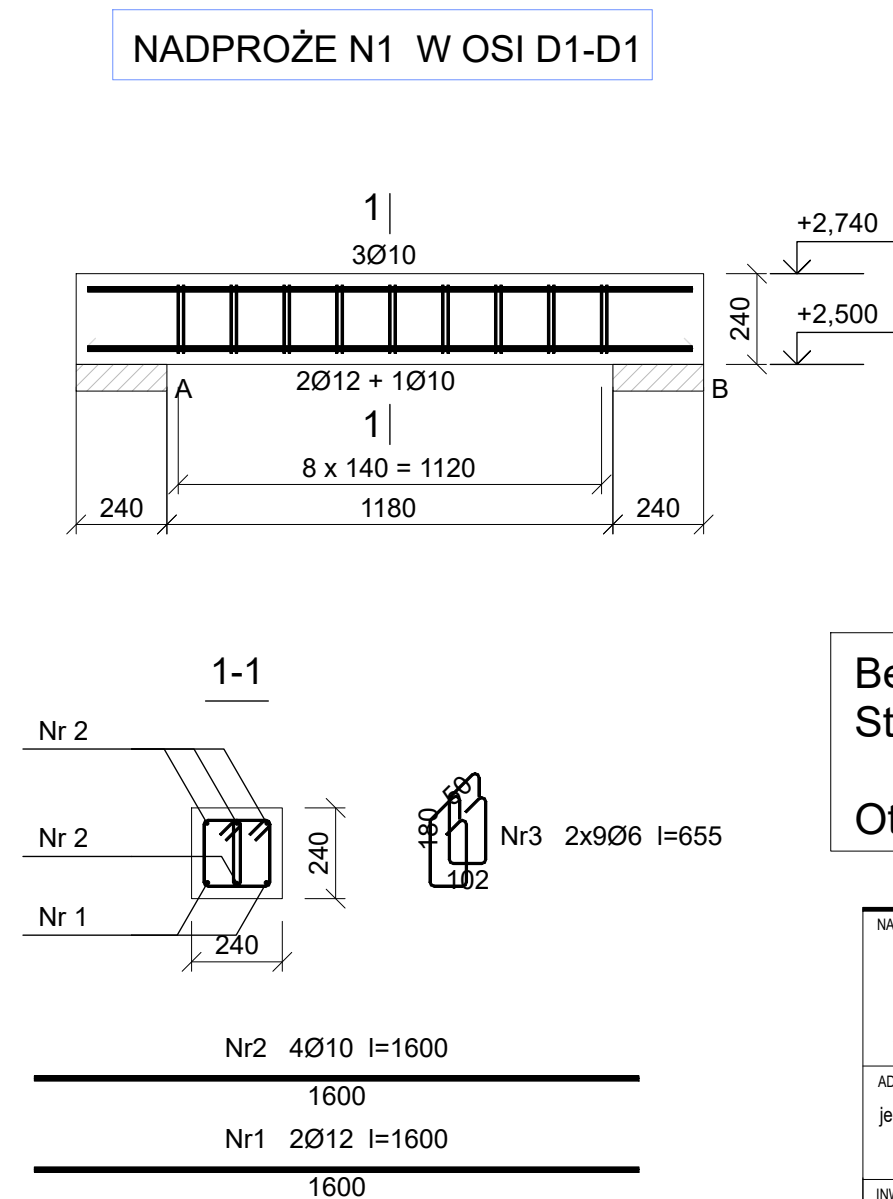


Wykaz prętów

Nr	Średnica [mm]	Długość [mm]	Liczba [szt.]	Długość całkowita [m]			
				B500SP		St0S-b	
				Ø10	Ø16	Ø6	
Belka 1							
1	16	2220	3		6,66		
2	10	2220	3	6,66			
3	6	1180	18			21,24	
Długość całkowita wg średnic				[m]	6,7	6,7	21,3
Masa 1 m pręta				[kg/m]	0,617	1,578	0,222
Masa prętów wg średnic				[kg]	4,1	10,6	4,7
Masa prętów wg gatunków stali				[kg]	14,7		4,7
Masa całkowita				[kg]	20		

UWAGA: Długość pręta jest długością obliczoną na podstawie wymiarów w osi pręta (metoda B wg EN ISO 3766)



Wykaz prętów

Nr	Średnica [mm]	Długość [mm]	Liczba [szt.]	Długość całkowita [m]			
				B500SP		St0S-b	
				Ø10	Ø12	Ø6	
Belka 1							
1	12	1600	2		3,20		
2	10	1600	4	6,40			
3	6	655	18			11,79	
Długość całkowita wg średnic				[m]	6,4	3,2	11,8
Masa 1 m pręta				[kg/m]	0,617	0,888	0,222
Masa prętów wg średnic				[kg]	3,9	2,8	2,6
Masa prętów wg gatunków stali				[kg]	6,7		2,6
Masa całkowita				[kg]	10		

UWAGA: Długość pręta jest długością obliczoną na podstawie wymiarów w osi pręta (metoda B wg EN ISO 3766)

Beton C30/37 (B37)  
Stal St0S-b  
B500SP  
Otulina c<sub>nom</sub>=30 mm

NAZWA PROJEKTU:	
ROZBUDOWA I PRZEBUDOWA ISTNIEJĄCEGO BUDYNKU SZKOŁY W WOCLAWACH O SAŁĘ SPORTOWĄ WRAZ Z ZAPLECZEM SOCJALNO-SANITARNYM I SALAMI LEKCYJNYMI	
ADRES INWESTYCJI: WOCLAWY	
jednostka ewidencyjna: 220402_2 - Gmina Cedry Wielkie, obręb:0013	
działka budowlana 97	
INWESTOR:	
Gmina Cedry Wielkie	
ul.M.Plażyńskiego 16	
83-020 Cedry Wielkie	
 PSZCZÓŁKI, ul.Ogrodowa 10 A tel. 58 662 94 38 kom. 668 807 501 e-mail : projekty.format@wp.pl	

BRANŻA:	KONSTRUKCJA
PROJEKTOWAŁ:	
mgr inż. Bernard Pawlak	
upr. bud. nr POM/0055/P00K/03 w specjalności konstrukcyjno-budowlanej bez ograniczeń	
SPRAWDZIŁ:	
mgr inż. Jarosław Milkiewicz	
upr.budowlane 4486/Gd/90 w specjalności konstrukcyjno-budowlanej bez ograniczeń	
PRZEDMIOT RYSUNKU:	
PODCIĄG ŻELBETOWY PŻ-1 NADPROŻE N1	
DATA:	
SIERPIEŃ 2024	
SKALA:	NR RYSUNKU:
1:20	KZ_2/1
SERIA: PROJ. TECHNICZNY	